

## MOMENT ONE FOR ALL EXPRESS

Бързосвързващо гъвкаво монтажно лепило с полимери



FLEXTEC  
polymer



### Характеристики

- Изсъхва бързо
- Може да се натоварва след 20 мин.
- На базата на Flextec® полимери
- Образува гъвкава лепилна връзка
- Висока водо-, време- и UV-устойчивост
- За употреба на открито и закрито
- Има добри уплътнителни свойства
- Устойчиво на метеорологично въздействие и стареене
- За абсорбиращи и неабсорбиращи повърхности
- Залепва дори върху влажни повърхности
- За многообразие от материали
- Подходящо за чувствителни материали
- Премоства пукнатини
- Не се свива и не капе
- Може да се боядисва и полира след като изсъхне
- Не съдържа изоцианат, разтворители и фталат
- \* в зависимост от вида основа и начина на нанасяне

### Приложения

Moment One For All Express е подходящ за залепване на множество материали, като: тухли, керамични плочки, бетон, фазер, гипсокартон, шперплат, камък, MDF, дърво, метал, UPVC, стъкло, пластмаса\*, боядисани повърхности\* и огледала\*\*. Лепилото е подходящо за всички попиращи и непопиращи повърхности, с изключение на: PE, PP, PTFE, акрилно стъкло, пластифицирано PVC, стиропор, мед и месинг. Преди лепене върху повърхности с покритие се препоръчва да направите тест за съвместимост или да потърсите съвет от професионалист. Може да се използва за залепване върху влажна повърхност, ако тя има възможност да изсъхне. Продуктът не е подходящ за лепене под вода.

\*Поради различните видове материали, направете предварителен тест, за да определите дали продуктът е подходящ за залепването.

\*\*Използвайте за залепване на огледала според БДС EN 1036-1. При залепване на по-големи обекти, потърсете съвета на специалист.



### Инструкции за употреба

#### Подготовка на основата

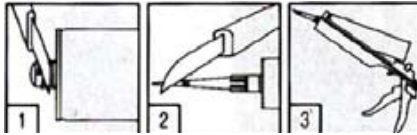
Повърхностите, които ще се лепят, трябва да бъдат почистени, без масла, мазнини, прах и разхлабени части. Събралата се вода върху абсорбиращи основи трябва да бъде премахната.

В случай на замърсени повърхности премахнете замърсяването с подходящ препарат или механично и след това я почистете от прах. Преди използване, облепете съседните повърхности с фолио или лента, ако е необходимо. Проверете дали боята или покритието на материалите са прикрепени здраво. В противен случай ги премахнете. В случай на непознати материали или критични задачи, е препоръчително да се направи тест за залепване. За да изсъхне, лепилото има нужда да поеме малко количество влага (от атмосферния въздух и/или от основата).

#### Употреба

- 1) Отрежете върха на флакона над резбата;
- 2) Навийте пластмасовия накрайник и го срежете диагонално в горната част;

3) Поставете картуша в пистолет.



Нанесете лепилото върху една от повърхностите:

- 1) на точки за изравняване на неравни повърхности;
  - 2) вълнообразно за по-голяма начална якост при по-големи повърхности;
  - 3) на вертикални ивици за по-малки повърхности.
- При употреба на открито нанасяйте на вертикални линии.



Отпускате спусъка на пистолета след всяко нанасяне, за да се предотврати изтичане на лепило (не важи за съвместими пистолети).

Можете да коригирате залепваните елементи с ръка. Когато лепите тежки предмети, използвайте лепяща лента, клинове или подпори, за да фиксирате залепените елементи през първите часове след залепването (поне 24 часа). Ако даден елемент е бил залепен неправилно, той може лесно да бъде разлепен и препозициониран през първите няколко минути след залепването. В такъв случай отново притиснете повърхностите. Минималната дебелина на лепилния слой трябва да бъде 1 mm.

При лепене на две неабсорбиращи основи се уверете, че нанесеното лепило има контакт с въздуха, за да може да изсъхне. Тежките и натоварените материали трябва да бъдат укрепени и фиксирани за поне 24 ч. Уветете се, че отделните ивици лепило нямат контакт помежду си.

**При уплътняване:** Максимална ширина на фугите: 20 mm. Нанесете Moment One For All Express във фугата, загладете внимателно продукта към страните на фугата, за да осигурите добра адхезия. След нанасяне, продуктът може да бъде загладен със сапунена вода.

Да се използва лепяща лента на местата, където трябва да се получат равни, прави линии на фугата. Премахнете лентата, докато продуктът все още не е образувал горен втвърден слой.

**Почистване:** остатъци от лепилото могат да се почистят веднага след работа със сух парцал, спирт или друг почистващ разтворител. Втвърденият продукт може да се премахне само механично.

**След изсъхване:** След като изсъхне напълно, Moment One For All Express може да бъде боядисван, като особено подходящи за това са акрилните бои на водна основа. Поради наличието на различни видове бои, препоръчваме направата на предварителен тест.

## Технически данни

<b>Невтвърден продукт</b>	
Суров материал	Flextec®-полимер
Цвят	Бял
Температура на нанасяне	От +5°C до +40°C (повърхност и околна среда)
Плътност	ок. 1,4 g/cm <sup>3</sup>
Отворено време	ок. 5 мин.
Скорост на втвърдяване (23°C, 50% r.h.)	2 mm / 24 часа
Начална якост	ок. 10 g/cm <sup>2</sup>
Способност за преместване	До 20 mm
Срок на годност	18 месеца от датата на производство, в оригинален неотворен картуш, съхраняван на сухо място далеч от пряка слънчева светлина на температура между +5°C и +25°C.

<b>Втвърден продукт</b>	
Удължаване при скъсване (DIN 53504)	ок. 200-205%
Финална якост (DIN EN 205)	3,0-3,5 N/mm <sup>2</sup> (при залепване алуминий/алуминий)
Термоустойчивост	-30°C до 80°C с кратки пикове до 100°C

## Ограничения

### Съхранение

Съхранявайте на сухо място и пазете от пряка слънчева светлина. Температура на съхранение: между +5°C и +25°C. След употреба запушете картуша. Използвайте цялото съдържание скоро след отварянето на картуша. Съхранявайте далеч от топлина, пламък и искри в хладно и добре проветрено помещение. Продуктът не се поврежда от студа, но избягвайте големи температурни промени при съхранението. Съхранявайте далеч от достъпа на деца.

## Здраве и безопасност

Преди да използвате продукта, моля да се запознаете с Информационния лист за безопасност.

Прочетете информационния лист за безопасност на уеб-сайта [www.mymds.henkel.com](http://www.mymds.henkel.com).